

ADAPTADOR RANHURADO-ROSCA MACHO BSP

O adaptador ranhurado-rosca é indicado para aplicações de pressão moderada, como, por exemplo, as redes de combate a incêndio.

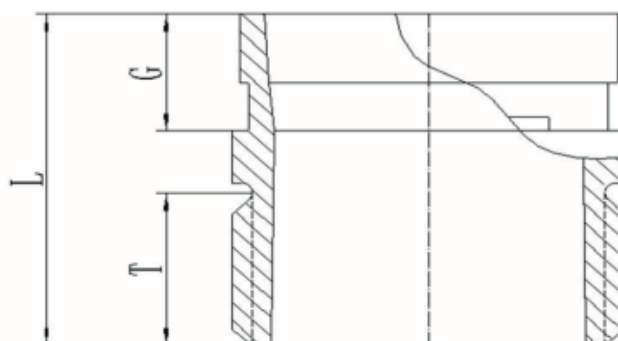
Apresenta uma extremidade roscada e a outra ranhurada, o que possibilita a intercambialidade entre sistemas roscados e ranhurados, trazendo mais versatilidade para a instalação.

***Para utilização exclusivamente em sistemas hidráulicos de água, com temperatura de 0 a 80°C.**

***Certificado UL e FM, de acordo com o código do produto.**



INFORMAÇÕES TÉCNICAS:



Código	Descrição	Dimensão nominal (mm)	Diâmetro tubo		Dimensão		
			POL	mm	L	G	T
31358	Adaptador Ranhurado x Rosca Macho BSP 1 1/4" (42mm)	32	1 1/4"	42x42	62	23,8	19
32245/41274	Adaptador Ranhurado x Rosca Macho BSP 1 1/2" (48mm)	40	1 1/2"	48x48	62	23,8	19
31416/41275	Adaptador Ranhurado x Rosca Macho BSP 2" (60mm)	50	2"	60x60	67	23,8	23
31512	Adaptador Ranhurado x Rosca Macho BSP 2 1/2" (76mm)	65	2 1/2"	76x76	75	23,8	26
33947	Adaptador Ranhurado x Rosca Macho BSP 3" (89 mm)	80	3"	89x89	66,5	23,8	16

V.BR.2.0.1

